

Millennium Network™

Desenvolvimento	BM-1333 Ajuste no processo de Inventário
Versão	5
Release	23
Autor	Jaciara Silva

Desenvolvimento

Versão 5

Release 9

Autor Sirlene Araújo

O ajuste realizado no processo foi para incluir uma validação na contagem dos itens controlados por lotes e por numeração de chassi.

Ao inventariar itens com este tipo de controle, o usuário terá que informar a numeração do lote dos itens ou a numeração do chassi.

Processo: Logística

Nome do Processo: Inventário Cíclico

Acesso

- **Logística/Inventário**

Motivação

Inventariar materiais que estão reservados em andamento de produção. Mesmo com as mudanças no processo, o empenho irá permanecer para os aviamentos.

Parâmetros

- **Liberar Contagem**

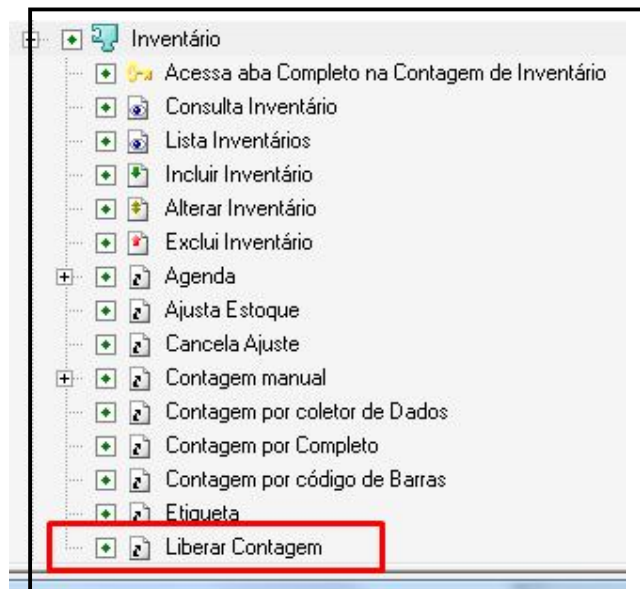
Nesse novo conceito do inventário cíclico, após cadastrar o inventário será necessário liberá-lo antes de iniciar a contagem, a partir desse momento o sistema irá travar o estoque dos produtos inventariados impedindo que os mesmos possam ser movimentados.



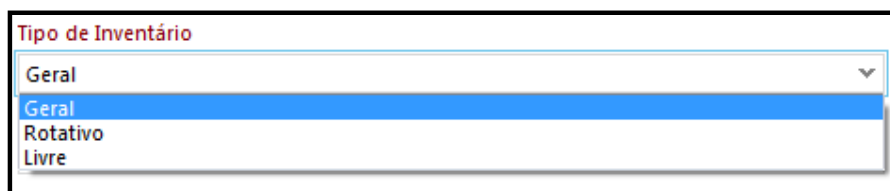
Millennium Network



Caso botão não esteja aparecendo na tela de consulta de inventário o mesmo terá que ser liberado no Gerenciador de Usuários.



1. Tipos de Inventário



1.1. Geral

Nesse tipo de inventário o sistema entenderá que todos os produtos selecionados serão inventariados, os produtos que não foram inventariados terão os saldos zerados após o ajuste.

1.2. Rotativo

Após o ajuste do inventário, os produtos não inventariados terão seus estoques zerados e os produtos que não se enquadram no escopo permanecerão com o mesmo estoque.

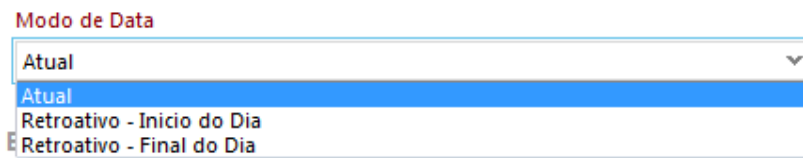


1.3. Livre

O sistema somente movimentará as peças inventariadas, as peças que não foram inventariadas permanecerão com o mesmo saldo no estoque após o ajuste do inventário.

2. Modo de Data

Este parâmetro indica em qual data o sistema deverá se basear para ajustar o inventário, conforme a opção selecionada.



2.1. Atual

Este modo de data é o default da inclusão, então o sistema se baseará nas movimentações de estoque até a data do inventário para realizar o ajuste.

2.2. Retroativo – Início do Dia

Ao selecionar esta opção, será aberto um parâmetro de DATA a ser informada. Desta forma, o sistema se baseará nas movimentações de estoque realizadas até um dia antes da data do inventário.

2.3. Retroativo – Final do Dia

Ao selecionar esta opção, será aberto um parâmetro de DATA a ser informada. Desta forma, o sistema se baseará nas movimentações de estoque realizadas até a data do inventário.

Desse modo, o sistema travará o estoque durante o processo de inventário, onde:

- **Inventário com Modo Data – Atual**

Durante a contagem, não será possível realizar movimentações de estoque físico dos produtos a serem inventariados, somente será permitida a realização de EMPENHO, após o ajuste do inventário, o sistema travará movimentações de estoque para trás da data do inventário, inclusive as eventualmente realizadas no dia do mesmo.

- **Inventário com Modo Data – Retroativo – Início do Dia**

Durante a contagem não será possível realizar movimentações com data anterior a data do inventário, após o ajuste estas movimentações ficarão travadas.

- **Inventário com Modo Data – Retroativo – Final do Dia**

Millennium Network™

Durante a contagem não será possível realizar movimentações com data anterior ou igual a data do inventário, após o ajuste estas movimentações ficarão travadas.

Entradas

Após cadastrar o inventário utilizando os novos conceitos descritos acima de acordo com a necessidade da empresa, o mesmo deverá ser liberado através do botão, **Liberar Contagem**. No entanto o sistema gravará as quantidades do estoques nas respectivas tabelas de acordo com o tipo de inventário cadastrado.



- **Liberar Contagem (Inventário Livre)**

Ao liberar a contagem para esse tipo de inventário, o sistema gravará a quantidade do estoque dos produtos contados na tabela produtos_inventariados. E, após o ajuste o sistema movimentará apenas o estoque dos produtos inventariados, a reserva não será alterada.

- **Liberar Contagem (Inventário Geral)**

Ao liberar a contagem para o inventário geral, o sistema gravará a quantidade do estoque tanto dos produtos contados como dos produtos **não contados** na tabela produtos_inventariados. Após o ajuste do inventário, o sistema **Zera os produtos não inventariados**.

- **Liberar Contagem (Inventário Rotativo)**

Ao liberar a contagem do inventário rotativo, o sistema gravará na tabela produtos_inventariados o estoque de todos os produtos conforme definido no Escopo. Após o ajuste do inventário, os **produtos não inventariados terão seus estoques zerados** e os produtos que não se enquadram no escopo **permanecerão com o seu estoque inalterado**.

Validações

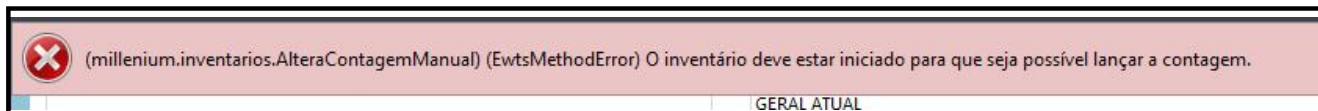
1. Travas do Sistema

1.1. Contagem



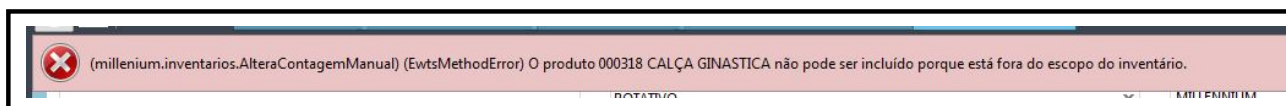
Millennium Network

Caso o inventário não seja liberado, através do botão Liberar Contagem, o sistema retornará a mensagem



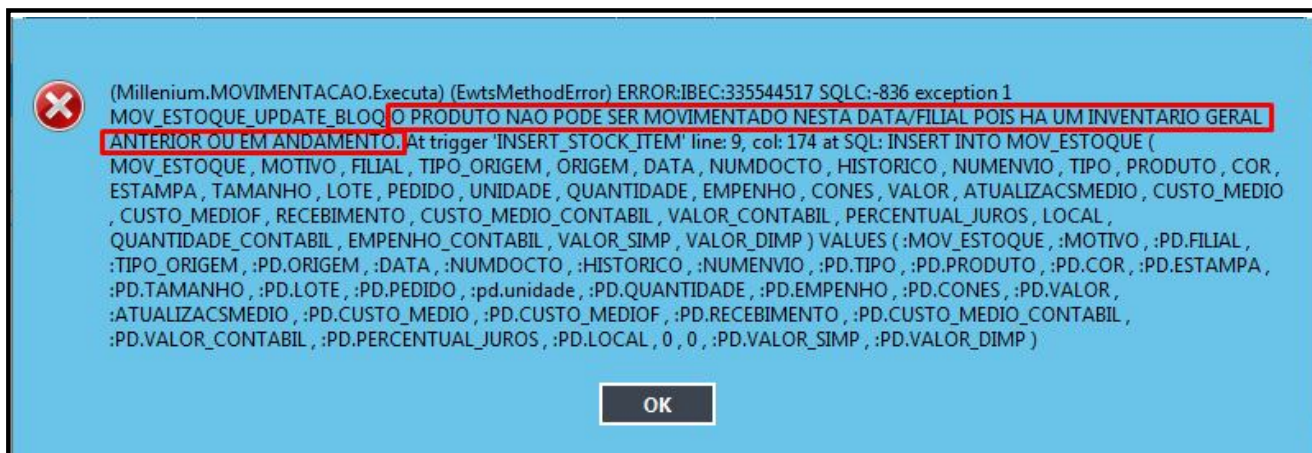
1.2. Escopo

Ao tentar incluir um produto fora do escopo, o sistema retorna a mensagem:



1.3. Movimentação do Produto

O sistema não permitirá a movimentação dos produtos, a partir do momento que for acionado o botão Liberar Estoque.



1.4. Itens com lote no estoque

Os itens estocados com lotes somente poderão ser inventariados com a identificação dos respectivos lotes. Caso contrário, o sistema bloqueará a efetivação do inventário.

1.5. Itens com chassi

Os itens com controle por chassi deverão ter sua numeração identificada no processo de inventário ou a efetivação será bloqueada.



Saídas



Millennium Network

Av. Francisco Matarazzo, 1500, Ed. New York, 20º Andar - Barra Funda - 05001-100 - São Paulo - SP

Tel.: 55 11 2114-1700 www.millennium.com.br

Millennium Network

Veremos um exemplo do estoque inicial de um produto acabado e o estoque após o ajuste do inventário desse mesmo produto, utilizando os tipos de inventários acima citados:

Estoque Inicial

As reservas estão somente para a cor AZ nos tamanhos P e G.

Estoque						Lotes				
	UNICA									
	PP	P	M	G	GG	Lote	Qtde	Reserva	Total	Obs
004 AZ	10	5	15	10	10		10	5	15	
002 PTO										
005 VERM										
Total	10	5	15	10	10	Total de Lotes: 1	10	5	15	

- **Tipo de Inventário – Geral**

Somente os tamanhos M e GG foram inventariados

Grade						
PRODUTO: 000312 - SHORTS NIKE NEW BUTT LOGO 5 MAS 104766						
	PP	P	M	G	GG	Total
004 AZ			15		10	25
002 PTO						0
005 VERM						0
Total	0	0	15	0	10	

■ Inativa ■ Sem Reposição

Preço	Quita	Total
0		25

(F12) OK (ESC) Cancelar (F11) Recalcular Preços
(F10) Proporções

Os tamanhos não inventariados tiveram seus saldos zerados.



Millennium Network

Estoque					
UNICA					
	PP	P	M	G	GG
004 AZ	0	0	15	0	10
002 PTO					
005 VERM					
Total	0	0	15	0	10

- **Tipo de Inventário - Rotativo**

Somente os tamanhos P, G e GG serão inventariados do produto baseado no escopo.

Grade

PRODUTO: 000312 - SHORTS NIKE NEW BUTT LOGO 5 MAS 104766

	PP	P	M	G	GG	Total
004 AZ		5		5	5	15
002 PTO						0
005 VERM						0
Total		5	0	5	0	5

Inativa Sem Reposição

Preço: 0 Quita: Total: 15

(F12) OK (ESC) Cancelar (F11) Recalcular Preços

(F10) Proporções

Opções da operação

Recontagem de produtos

Nos casos em que houver divergência na contagem dos itens de estoque, o sistema permitirá que o usuário insira uma nova contagem antes de realizar o ajuste.

Na tela de consulta selecione o inventário.

Lista Inventários

Ajustado: Liberado

Data: Tipo: Descrição: Gerador: Desc Gerador:

Data	Tipo	Descrição	Gerador	Desc Gerador
30/06/2015	MP	TESTE		



Millennium Network

Av. Francisco Matarazzo, 1500, Ed. New York, 20º Andar - Barra Funda - 05001-100 - São Paulo - SP

Tel.: 55 11 2114-1700 www.millennium.com.br

Millennium Network

Selecione o inventário e clique no link **Ações** para visualizar as opções e clique em Divergência Contagem.



Na tela de contagem, marque os itens a serem recontados e clique em Liberar Nova Contagem.

Produto	Cor	Estampa	Tamanho	Lote	Estoque	Contagem
✓ 102-VISCOSE	001-BRANCO	000-UNICA	U	1	25	1
✓ 102-VISCOSE	001-BRANCO	000-UNICA	U	4	14	1
✓ 102-VISCOSE	001-BRANCO	000-UNICA	U	5	32	1
✓ 102-VISCOSE	002-PRETO	000-UNICA	U	7	30	

Volte ao link de Contagem de estoque e selecione novamente o inventário. O sistema apagará a contagem anterior para o que usuário insira uma nova contagem.

Código	Código Forn.	Descrição	Lote	Unid. Uso/Venda	Unid. Compra	...
* 102.001000U		VISCOSE	1	MT	MT	0
102.001000U		VISCOSE	4	MT	MT	1
102.001000U		VISCOSE	5	MT	MT	1

