

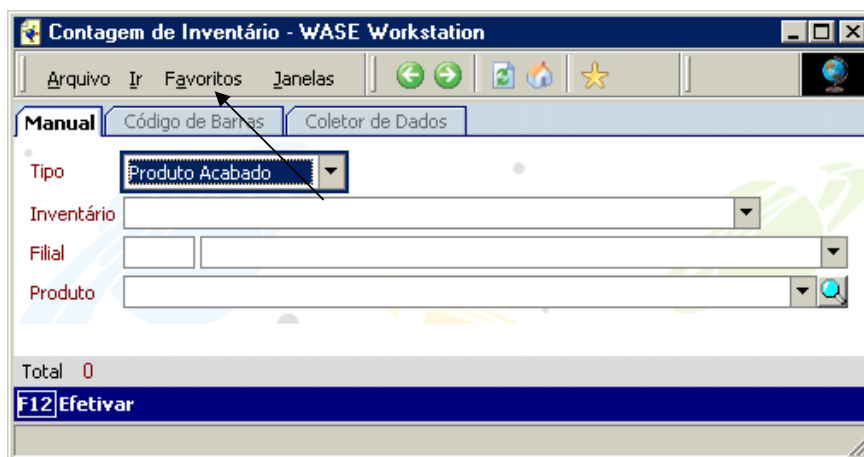
## COMO REALIZAR INVENTÁRIO COM COLETOR DE DADOS

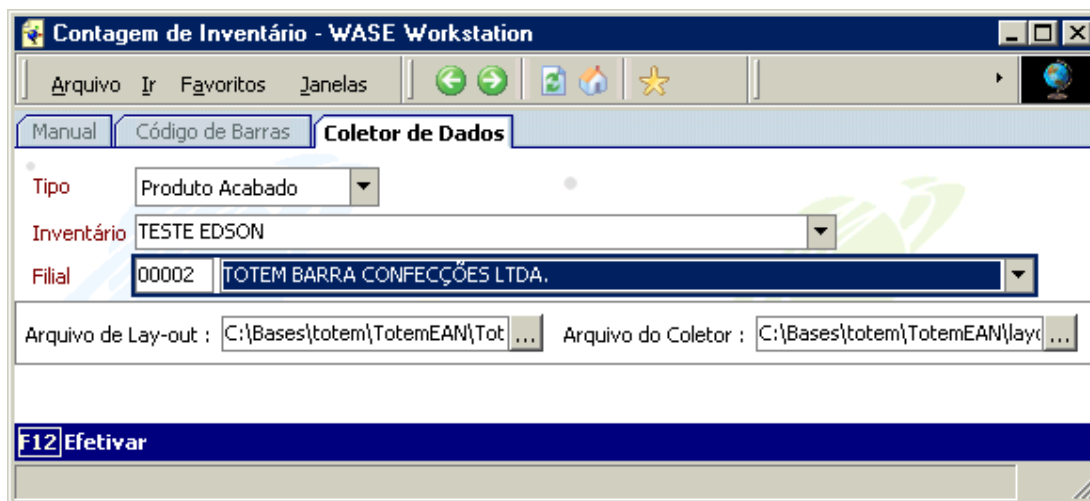
- 1 - O inventário deve estar cadastrado normalmente com data e filial.
- 2 - Deve ter os arquivos de layout (**.fla**) dentro de um diretório específico para facilitar o trabalho.
- 3 - O arquivo gerado pelo coletor deve ser renomeado de coletor.txt.

**O arquivo é exportado na seguinte forma :**

3AUSF36A83806001 000002  
3AUSF36A83806002 000005  
3AUSF36A83806003 000006  
3AUSF36A83806004 000009

Depois que os arquivos estiverem preparados, vá para a contagem de inventário e escolha a opção coletor de dados.





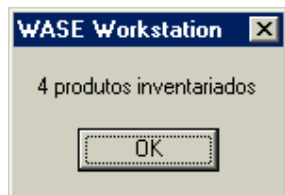
Selecione o inventário.

Selecione a filial que estiver sendo inventariada. **Cuidado!** Deve ser a mesma do cadastro.

Selecione o arquivo de layout (.fla)

Selecione o arquivo gerado pelo coletor.

Tecla F12 Efetivar.



O sistema exibirá quantos itens foram inventariados.

### IMPORTANTE

NÃO É O TOTAL DE PRODUTOS INVENTARIADOS E SIM O NÚMERO DE PRODUTOS COM CÓDIGO DE BARRAS DIFERENTES INVENTARIADOS. PARA SABER O TOTAL DE PEÇAS INVENTARIADAS USE O RELATÓRIO DE CONFERÊNCIA DE CONTAGEM.

### ATENÇÃO!

NA TELA DE COLETOR DE DADOS O SISTEMA NÃO TRAZ AUTOMATICAMENTE A FILIAL CADASTRADA NO INVENTÁRIO, POR ISTO PRESTE BASTANTE ATENÇÃO NO MOMENTO DE SELECIONAR A FILIAL DO INVENTÁRIO.